

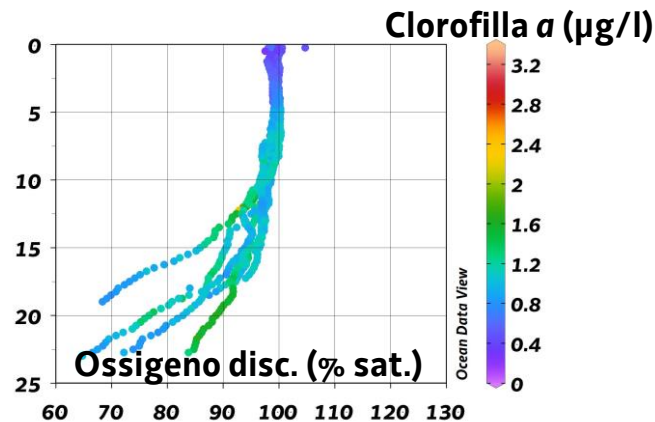
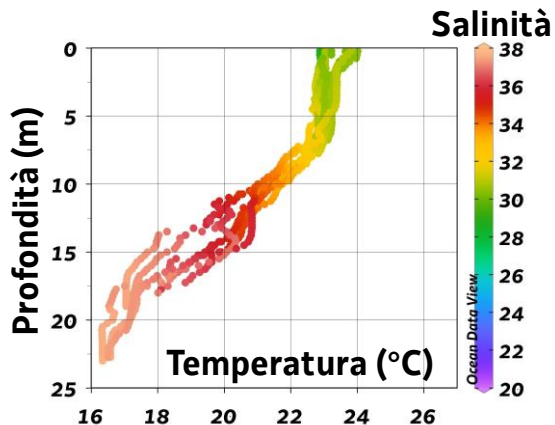
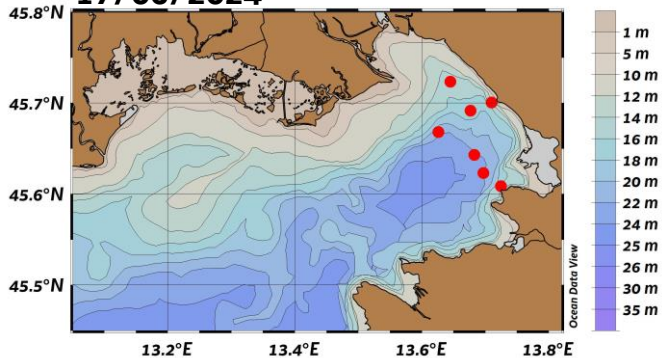


BOLLETTINO MENSILE STATO OCEANOGRAFICO ED ECOLOGICO DEL GOLFO DI TRIESTE GIUGNO 2024

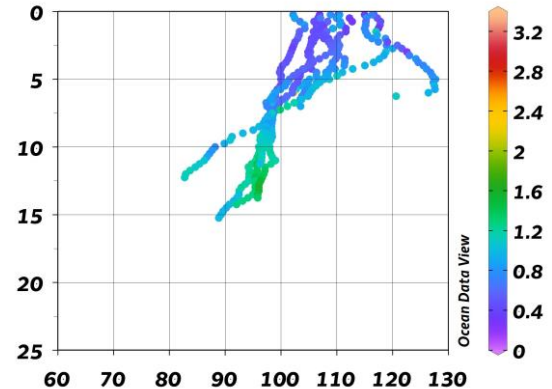
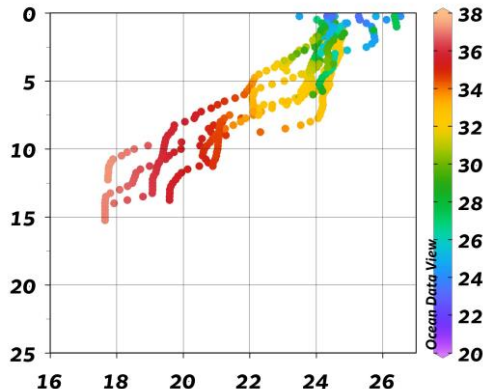
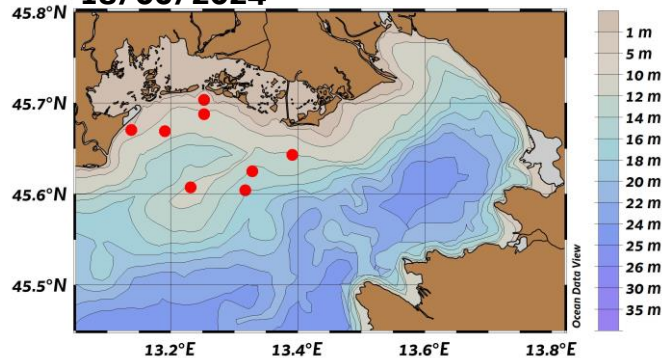


SOS Qualità delle acque marine e di transizione

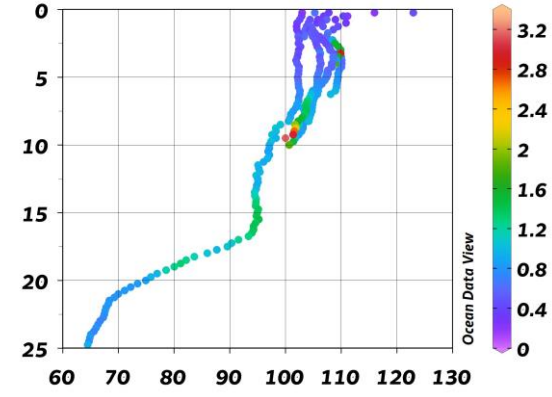
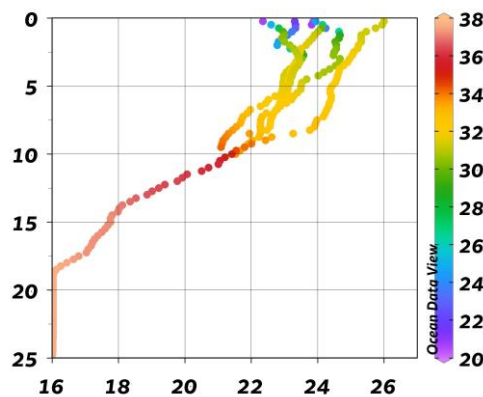
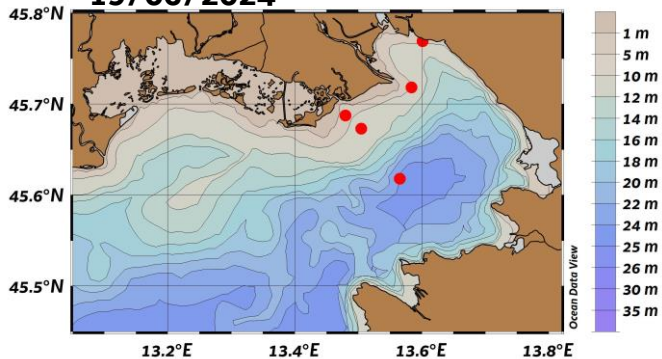
Stazioni sonda multiparametrica 17/06/2024



18/06/2024



19/06/2024



SERIE STORICA "GIUGNO 2014-2023" GOLFO TOTALE

	Media	Dev. St.	N. misure	Minimo	Massimo
Temperatura (°C)	19.91	2.90	12355	13.51	27.27
Salinità	35.93	2.50	12355	10.00	38.54
Ossigeno disc. (% sat.)	110.11	12.74	12355	48.16	149.50
Clorofilla <i>a</i> (µg/l)	1.07	0.60	12355	0.20	10.44

MONITORAGGIO GIUGNO 2024" GOLFO TOTALE

	Media	Dev. St.	N. misure	Minimo	Massimo
Temperatura (°C)	21.54	2.54	1143	16.01	26.53
Salinità	32.98	3.34	1143	20.34	37.62
Ossigeno disc. (% sat.)	98.23	9.66	1143	63.60	127.72
Clorofilla <i>a</i> (µg/l)	0.90	0.33	1143	0.20	3.15

Misure in continuo di temperatura:
St. Trieste, Grado e Lignano.

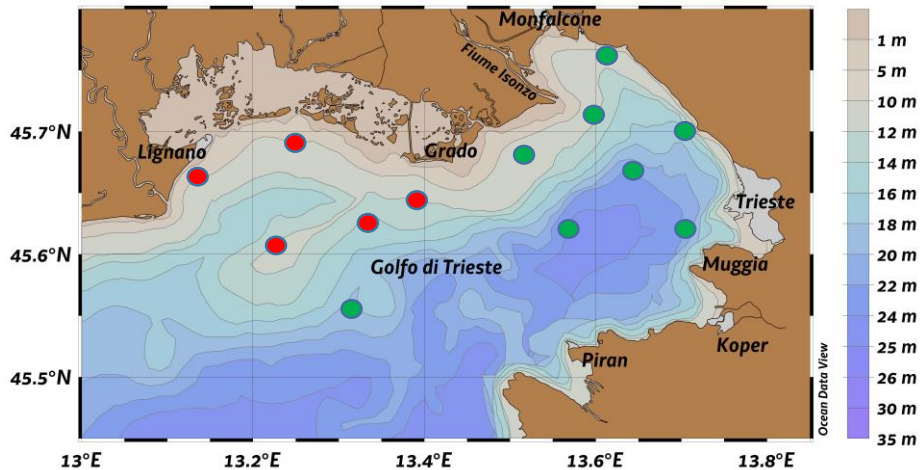
[Dati Giornalieri](#)

Modello SHYFEM (CRMA)

Previsioni idrodinamiche: [Profili di temperatura e salinità](#)

ORGANISMI MARINI

- Nel monitoraggio di giugno '24 si continua ad avere una presenza scarsa degli organismi gelatinosi. Sono stati osservati degli esemplari della medusa ***Rhizostoma pulmo*** e dello ctenoforo "noce di mare" ***Mnemiopsis leidyi***. [Per saperne di più...](#)
- Tra metà giugno e metà luglio il golfo è stato interessato dalla presenza di abbondante **"mucillagine"** con **flocchi, filamenti, nastri, nuvole** sia nello strato superficiale che nella colonna d'acqua. A fine luglio il fenomeno sembra in forte regressione. [Per saperne di più...](#)
- Il 7 giugno nell'area centrale del golfo sono state avvistate alcune coppie adulte assieme a giovani individui di **delfino tursiopo**.



- Stazioni clima acustico subacqueo – **Zona 1**
- Stazioni clima acustico subacqueo – **Zona 2**

Zona 1 - punti più vicini alle rotte navali dei porti di Monfalcone, Trieste e Capodistria.

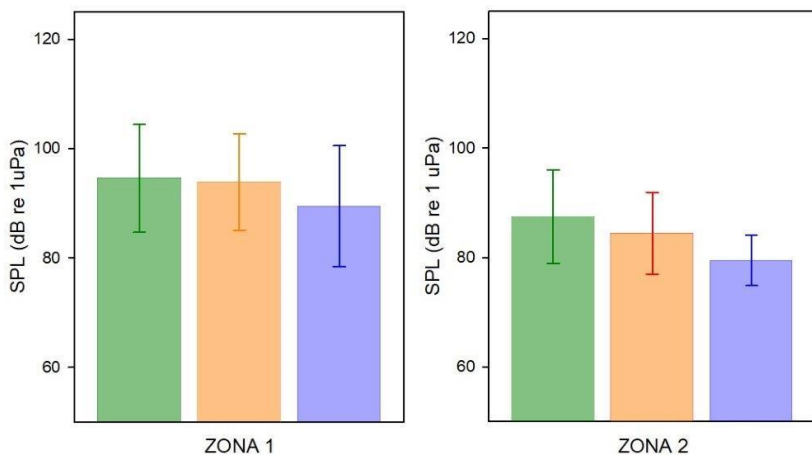
Zona 2 - insieme delle stazioni più a ovest.

Dal 2015 il clima acustico subacqueo viene monitorato anche nel **Porto di Monfalcone**.

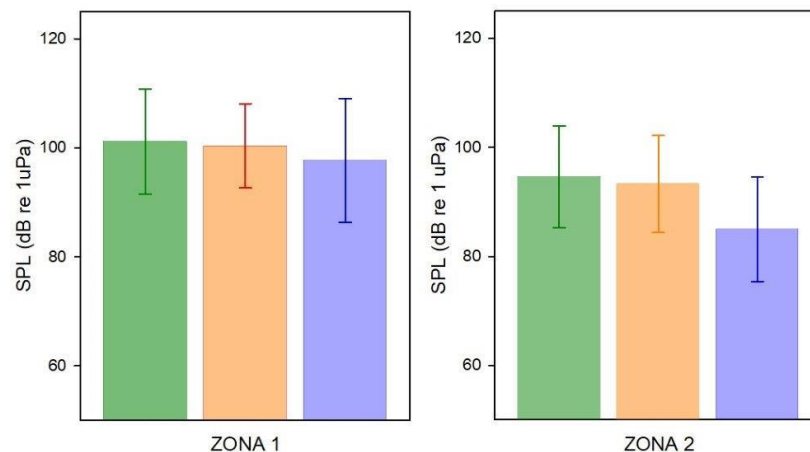
Le misure vengono effettuate in base all'indicatore dei suoni continui a bassa frequenza prodotti dal traffico navale.

Si analizzano due bande di 1/3 di ottava, una centrata a **63 Hz** e l'altra a **125 Hz**, espresse in deciBel riferiti ad 1 microPascal (dB re 1 μ Pa). Linee Guida del Technical Group of Noise per la [Direttiva Strategia Marina 2008/CE](#), descrittore 11.2.

Intensità banda 63Hz



Intensità banda 125Hz



In **verde** il valore medio registrato per tutti i mesi dal 2012 fino a maggio 2024 per i 63 Hz e 125Hz.

In **arancione** il valore medio di giugno registrato dal 2012 al 2023 per i 63 Hz e 125 Hz.

In **viola** il valore medio di giugno 2024 per i 63 Hz e 125 Hz.