



BOLLETTINO MENSILE

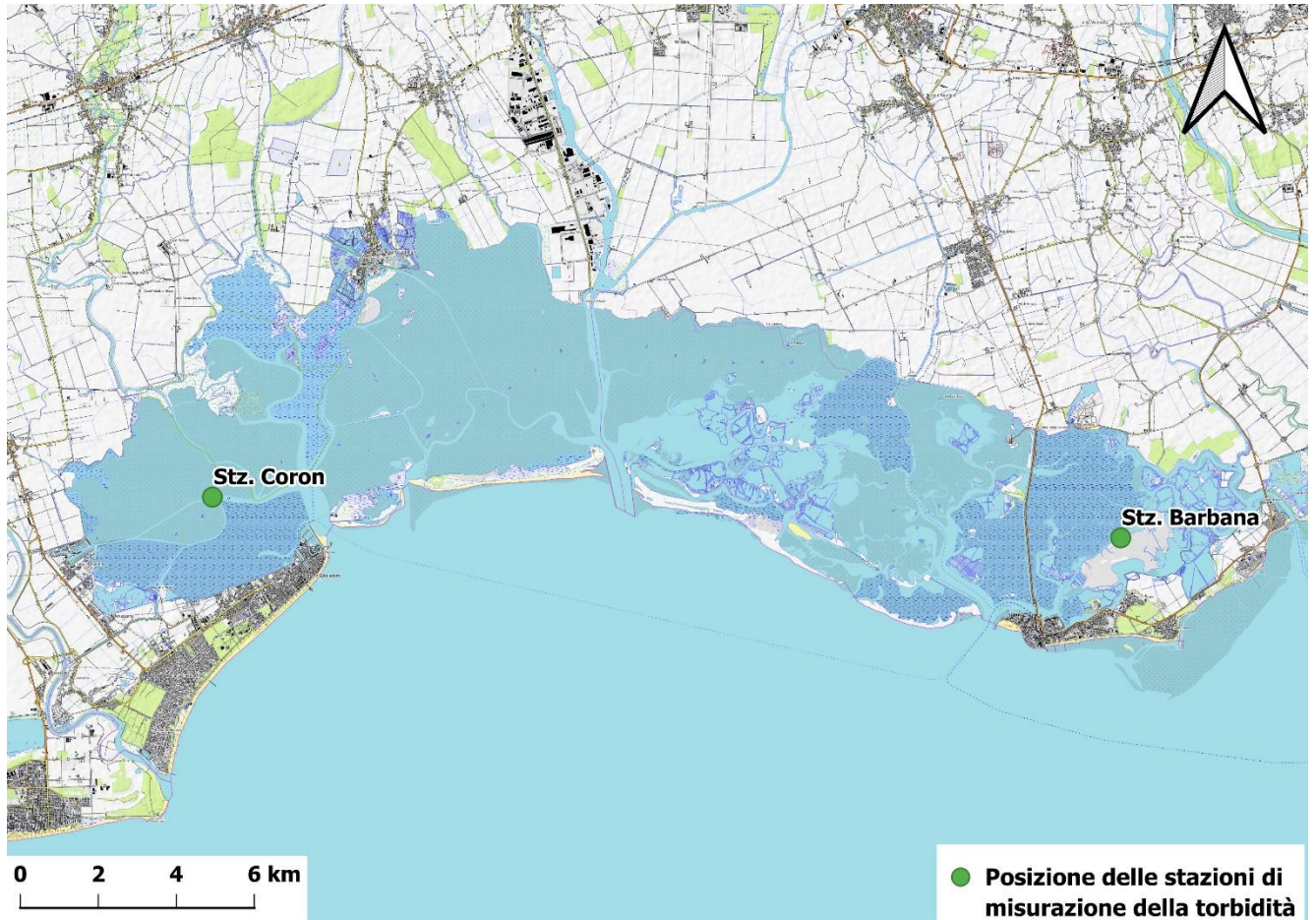
Misure idrologiche e di
torbidità in continuo
nelle stazioni
“Barbana” e “Coron”
della laguna di Marano
e Grado
GENNAIO 2026



SOS Qualità delle acque marine e di transizione

Da aprile 2019 Arpa monitora la **torbidità delle acque lagunari** della regione in due stazioni dotate di sonda multiparametrica nella **laguna di Marano e Grado**, poste nei pressi di Aprilia Marittima e dell'isola di Barbana, i due punti estremi della laguna.

Queste misure, unite a quelle di temperatura, conducibilità, pressione, ossigeno disciolto e confrontando i valori con le situazioni meteorologiche e marine, possono fornire un adeguato supporto alle eventuali azioni di mitigazione durante le fasi di dragaggio del fondale lagunare.



LAGUNA DI MARANO E GRADO: STAZIONI DI MISURA

MISURE IDROLOGICHE E DI TORBIDITA'

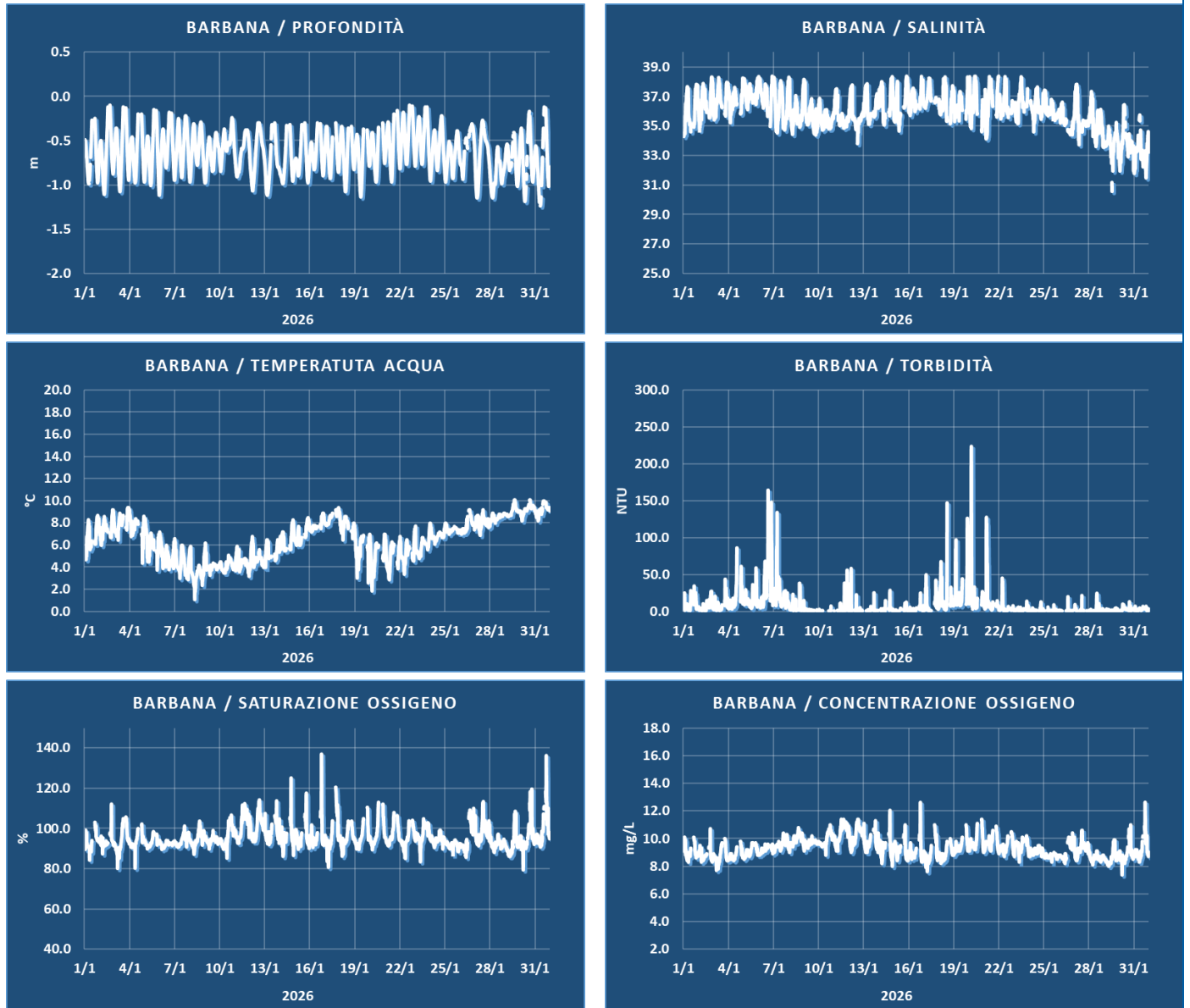


Figura 1: Misure idrologiche e di torbidità

TABELLA: SINTESI STATISTICA					
	<i>Temperatura (°C)</i>	<i>Salinità</i>	<i>Torbidità (NTU)</i>	<i>Ossigeno disc. (% sat.)</i>	<i>Ossigeno disc. (mg/l)</i>
Media	6.55	35.96	7.99	95.56	9.29
Mediana	6.70	35.94	2.70	94.20	9.20
Moda	4.00	35.91	0.10	93.40	8.70
Deviazione standard	1.82	1.29	15.55	5.46	0.68
Minimo	1.10	30.56	0.10	79.80	7.40
Massimo	10.10	38.37	221.40	136.50	12.60

Dal 24/09/2025 a tutt'oggi la stazione di misure idrologiche e di torbidità denominata "**Coron**" non è attiva per il danneggiamento probabilmente causato dall'impatto di una imbarcazione sulla struttura, L'Agenzia sta provvedendo ad una sua nuova installazione,

LINK

Da maggio 2024 i dati di torbidità e gli altri parametri registrati in laguna sono consultabili sulla pagina Monitor Mare [Arpa FVG - Osservatorio meteorologico regionale del Friuli Venezia Giulia \(osmer.fvg.it\)](https://osmer.fvg.it) e possono essere richiesti dal sito web di Arpa FVG alla pagina [Richiesta formale di accesso agli atti, documenti o informazioni - ARPA FVG](#),